

Saldatrice selettiva ELS 3.3



Saldatrice selettiva ELS 3.3 con minionda

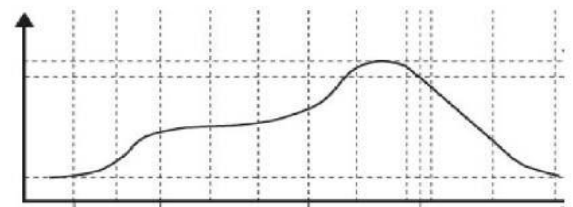
ELS 3.3 è la nuova Saldatrice Selettiva di Soldercom, azienda che produce selettive con tecnologie brevettate fin dal 1992. Inoltre, questo nuovo modello si propone, ad oggi, come il più flessibile esistente nel mercato nella sua categoria.

Ogni nuova macchina è targata come Serie ELS, ma ognuna ha diverse capacità e funzioni. Nella maggior parte dei casi i tipi di saldatura possono essere gestiti con una unica macchina, che la rende molto flessibile.

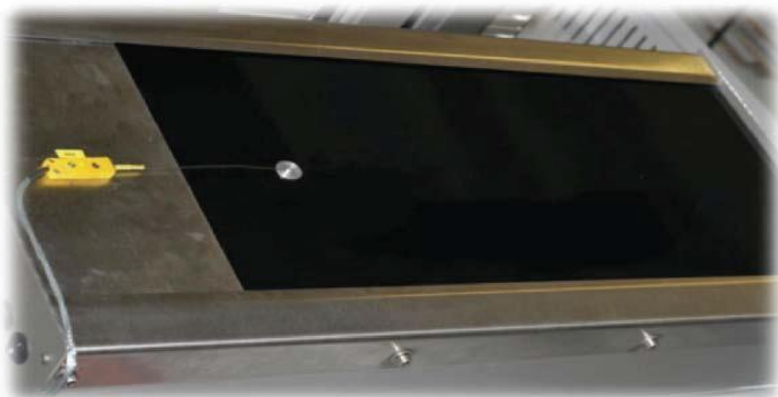
La ELS 3.3 è il tradizionale modulo a due minionde con una area di lavoro 510mm x 510mm.

Come le altre macchine di Soldercom, anche la ELS 3.3 è capace di gestire le doppie minionde per usi simultanei o individuali. Il vantaggio dell'uso individuale è la possibilità di saldare componenti SMD vicini anche 1 mm, ma, allo stesso momento, è possibile saldare connettori grandi o altri componenti senza il bisogno di cambiare il nozzle.

Questa operazione viene gestita automaticamente durante la produzione. Nessuna macchina presente nel mercato ha questa possibilità.



Typical targeted profile



La nuova serie ELS 3.3 è la più flessibile macchina di saldatura esistente nel mercato della sua categoria.



L'intero processo si svolge automaticamente; Flussatura, Preriscaldamento e Saldatura

La ELS 3.3 è una selettiva configurabile. Le opzioni, infatti, sono batch-handling (in/out e nella stessa parte) o trasportatore in-line (out parte opposta all' in). E' possibile aggiungere un collegamento Smema oppure personalizzare la macchina con diverse opzioni fornite dalla Soldercom, tipo: sistemi di carico e scarico, preriscaldi lato superiore pcbs, convogliatore di ritorno, sistemi di raffreddamento, etc



Saldatura a 7° usando i nozzle "a minionda"



Saldatura a 0° usando i nozzle "statici"



Alimentatore di barre di stagno

La maggior parte delle saldatrici usano caricatori a filo per riempire il crogiolo. Soldercom, ascoltando le aziende, ha capito che la maggior parte di esse non usano l'alimentatore di stagno a filo a causa del costo dello stesso. Gli alimentatori di barre di stagno sono normalmente usati sulle macchine ad alto volume produttivo, ma la ELS 3.3 incorpora un alimentatore a ciclo chiuso e può essere usato con qualsiasi misura e forma di barre di stagno.



Minionda personalizzata

A volte le circostanze speciali richiedono nozzle speciali ed è per questo che Soldercom offre una varietà di nozzle come i nozzle statici da 1,8mm. a 30 mm e nozzle minionda da 2,5mm fino 30 mm) e, come esposto sopra, anche minionde con larghezze personalizzate di 60mm.